

Zufahrt (siehe Karte):

Von Schwyz (Autobahnausfahrt Seewen / Schwyz) auf die Bergstrasse Richtung Haggenegg

Auf der Haggenegg (1414m) nicht beim Berggasthaus Haggenegg parkieren, sondern ca. 50m weiter fahren und auf dem Pass parkieren.

Zustieg:

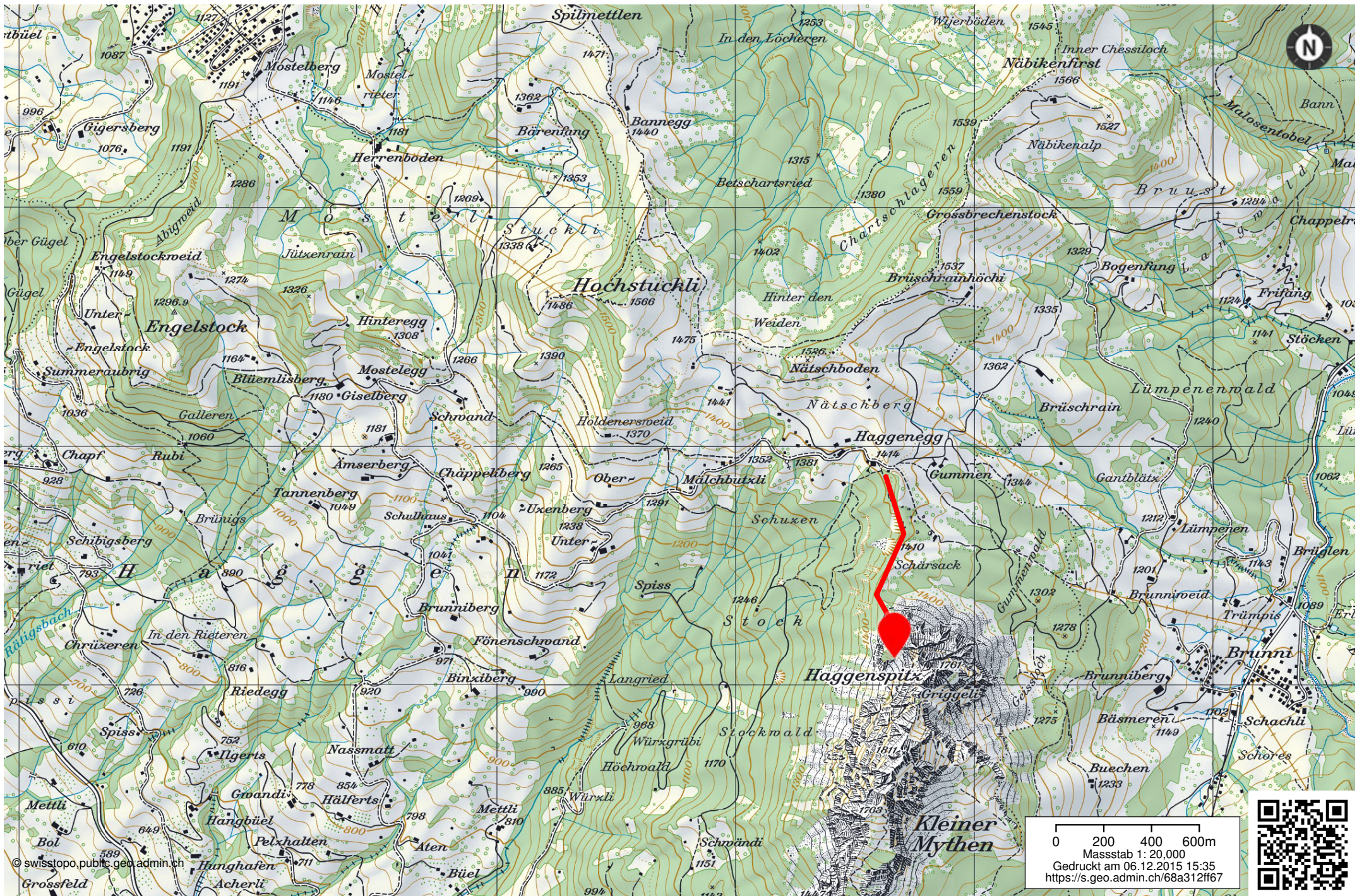
Vom Pass auf dem Grat bleiben und über die Alpwiesen Richtung Haggenspitz marschieren.

Der Weg führt später in den Wald.

Dann folgt ein steiles Gras- Couloir mit einigen Kehrtwenden.

Schon bald siehst du die ersten Felsen und ein Schild führt dich zu den verschiedenen Routen





© swisstopo, public.geo.admin.ch